

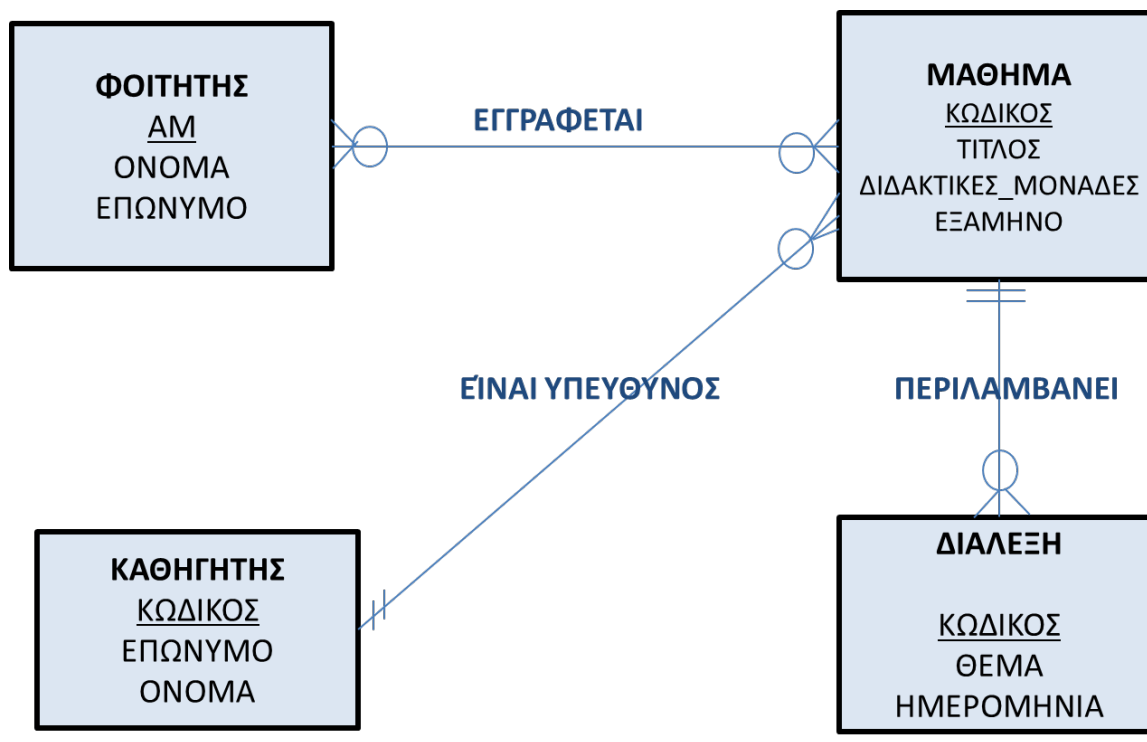
Θ.Ε. ΔΜΔ 54 «Πληροφοριακά Συστήματα Ηλεκτρονικής Διακυβέρνησης»

Για το παρακάτω σενάριο, θα πρέπει να σχεδιάσετε το ERD και να το μετατρέψετε στο σχεσιακό μοντέλο:

- Το κάθε μάθημα περιγράφεται μοναδικά από τον κωδικό του, ενώ θα πρέπει να καταχωρηθεί ο τίτλος του, οι διδακτικές μονάδες και το εξάμηνο (1-8)
- Το κάθε μάθημα θα πρέπει να έχει υπεύθυνο ένα καθηγητή, ενώ ο κάθε καθηγητής μπορεί να είναι αρμόδιος για ένα ή περισσότερα μαθήματα
- Το κάθε μάθημα μπορεί να περιλαμβάνει διαλέξεις για τις οποίες θα πρέπει να καταγραφεί το θέμα τους
- Ο φοιτητής μπορεί να εγγραφεί κάθε εξάμηνο σε ένα ή περισσότερα μαθήματα.

ΛΥΣΗ:

1. ERD



Θ.Ε. ΔΜΔ 54 «Πληροφοριακά Συστήματα Ηλεκτρονικής Διακυβέρνησης»

2. ΣΧΕΣΙΑΚΟ ΜΟΝΤΕΛΟ

ΦΟΙΤΗΤΗΣ (ΑΜ, ΟΝΟΜΑ, ΕΠΩΝΥΜΟ)

ΕΓΓΡΑΦΗ (ΚΩΔΙΚΟΣ, ΑΜ ΦΟΙΤΗΤΗ, ΚΩΔΙΚΟΣ ΜΑΘΗΜΑΤΟΣ, ΗΜΕΡΟΜΗΝΙΑ)

ΜΑΘΗΜΑ (ΚΩΔΙΚΟΣ, ΤΙΤΛΟΣ, ΚΩΔΙΚΟΣ ΚΑΘΗΓΗΤΗ, ΔΙΔ_ΜΟΝΑΔΕΣ, ΕΞΑΜΗΝΟ)

ΔΙΑΛΕΞΗ (ΚΩΔΙΚΟΣ, ΚΩΔΙΚΟΣ ΜΑΘΗΜΑΤΟΣ, ΘΕΜΑ, ΗΜΕΡΟΜΗΝΙΑ)

ΚΑΘΗΓΗΤΗΣ (ΚΩΔΙΚΟΣ, ΟΝΟΜΑ, ΕΠΩΝΥΜΟ)